



**КОМИТЕТ ИМУЩЕСТВЕННЫХ ОТНОШЕНИЙ
АДМИНИСТРАЦИИ ПЕРМСКОГО МУНИЦИПАЛЬНОГО РАЙОНА**

РЕШЕНИЕ

о размещении объектов № 32

Пермский край
Пермский район

22.01.2021

Комитет имущественных отношений администрации Пермского муниципального района разрешает Акционерному обществу «Газпром газораспределение Пермь» (ИНН 5902183841, ОГРН 1025900512670, почтовый адрес: 614000, г. Пермь, ул. Петропавловская, 43)

размещение объекта: «газопровод давлением до 0,6 Мпа, для размещения которого не требуется разрешение на строительство»

на землях государственная собственность на которые не разграничена

на срок 1 год с 22.01.2021г. по 21.01.2022г.

Местоположение: Пермский край, Пермский район, Лобановское с/п, п. Мулянка, ул. Молодежная, к з/у 4а.

Приложение: схема предполагаемых к использованию земель или земельных участков.

Председатель комитета
имущественных отношений администрации
Пермского муниципального района

(подпись, печать)

Г.В. Мюресов



Схема предполагаемых к использованию земель или части земельного участка

Объект: Газопровод давлением до 0,6 Мпа включительно, для размещения которого не требуется разрешения на строительство

Местоположение: расположенным рядом с домом, по адресу: Пермский край, м.р-н Пермский, с.п. Лобановское, п. Мулянка, ул. Молодежная, к з/у 4а

Площадь земель или части земельного участка, кв.м.: 126

Категория земель: земли населенных пунктов

Вид разрешенного использования: -

Описание границ смежных землепользователей:

От точки н1 до точки н2 - земельный участок с кадастровым номером 59:32:1220001:1202

От точки н2 до точки н3 - земельный участок с кадастровым номером 59:32:1220001:3450

От точки н3 до точки н1 - земли общего пользования

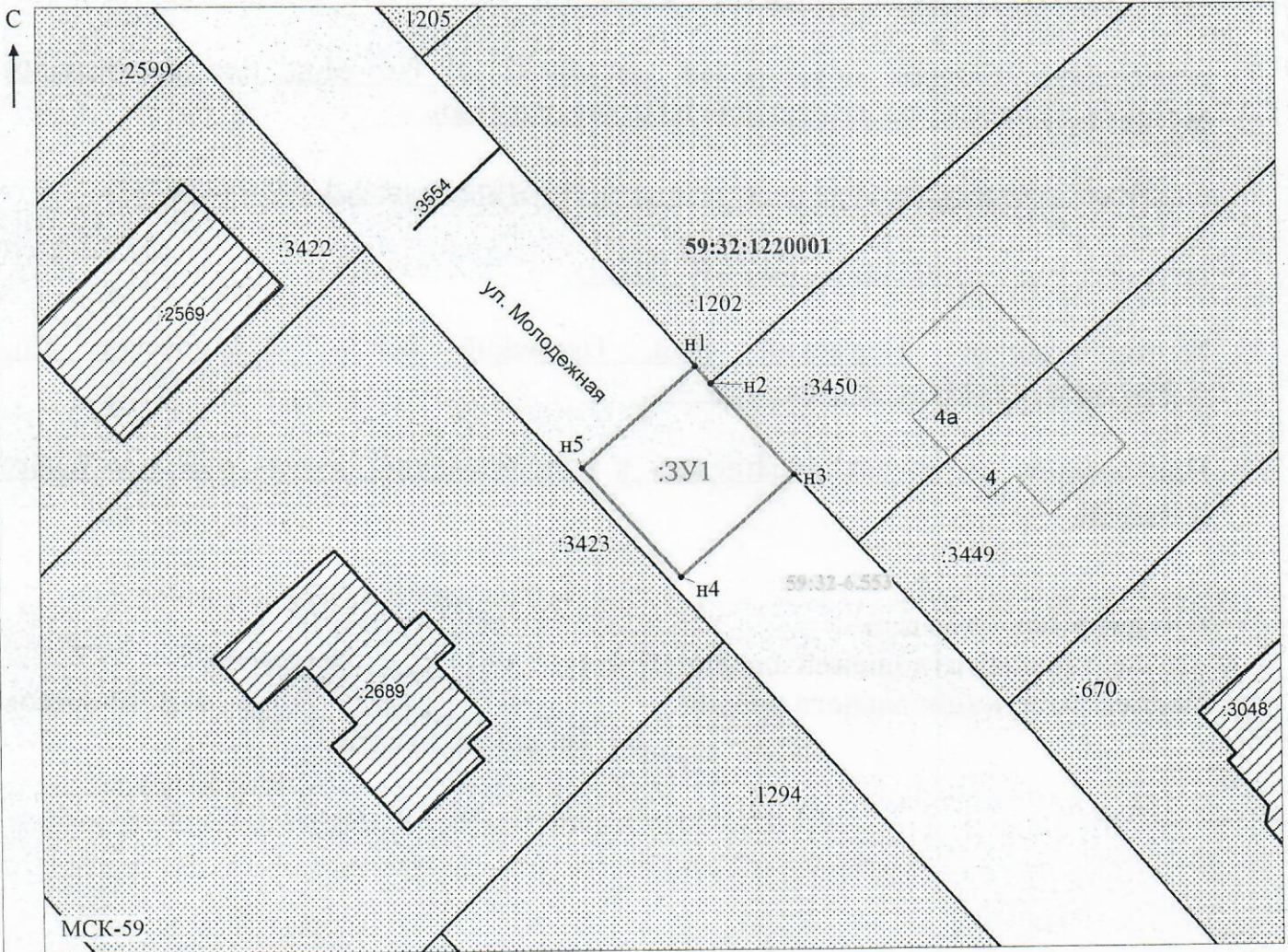
Каталог координат, м

№ точки границы	X	Y
н1	494955.13	2238950.57
н2	494953.83	2238951.71
н3	494946.95	2238957.92
н4	494939.32	2238949.39
н5	494947.49	2238942.02

Условные обозначения:

- предполагаемый участок земель, на которых планируется размещение объекта
- границы и номер земельного участка, сведения о которых внесены в ЕГРН
- границы и номер объекта капитального строительства, сведения о которых внесены в ЕГРН
- граница кадастрового квартала

- зоны с особыми условиями использования территории, сведения о которых внесены в ЕГРН
- обозначение запрашиваемого земельного участка
- характерная точка границ земель или части земельного участка
- номер кадастрового квартала



Масштаб 1: 500

Заявитель: _____

/ Егошина И.В.

МП

(подпись, расшифровка подписи)

(для юридических лиц
и индивидуальных предпринимателей)